

Nuova organizzazione aziendale strategica per la gestione del Servizio Idrico Integrato: implementazione del cambiamento e sua misura

Corsista
Carlo Pesce

Relatore
Alessandro Franchioni

1. LA COMPLESSITA' E IL CICLO IDRICO INTEGRATO

Questo è il tempo della complessità, da vivere adattando Società, comportamenti e azioni nei confronti del pianeta e degli stakeholders.



Le **RELAZIONI** prevalgono sui processi

Serve una **nuova organizzazione d'impresa** e



4. LA NUOVA ORGANIZZAZIONE AZIENDALE

Questa è la **nuova organizzazione** reinterpretata vivendo la complessità, adattando l'organizzazione, evidenziando le principali relazioni anziché le funzioni; immagino le componenti in continuo movimento tra loro. È stata creata senza un alto e un basso, un prima e un dopo; tutte le parti vivono in interrelazione tra loro viceversa, ci sarà l'incomprensione della complessità e il non raggiungimento dell'obiettivo.

La nuova organizzazione prevede un team per ogni area operation individuata: **Financial & Management Area**, **Engineering Area**, **Control & Management Support Area**. Quest'ultima, è la parte più innovativa e strategica ed opererà come navigatore per l'intera azienda. Il suo valore aggiunto sarà il **monitoraggio** volto ad **anticipare** i possibili **scenari** complessi, la gestione dei **rischi**, l'**adattamento** dell'operatività e l'incremento della **resilienza**. L'area presidia i processi aziendali a 360 gradi fornendo il supporto alle diverse aree e uffici con l'obiettivo del raggiungimento dei target innovativi e strategici prefissati.

6. MISSION VISION VALORI STRATEGIE

MISSION

In Piave Servizi:

Le persone trovano la "loro buona acqua" e le risposte alle loro domande

innoviamo, rinnoviamo ed efficientiamo le infrastrutture del ciclo idrico integrato

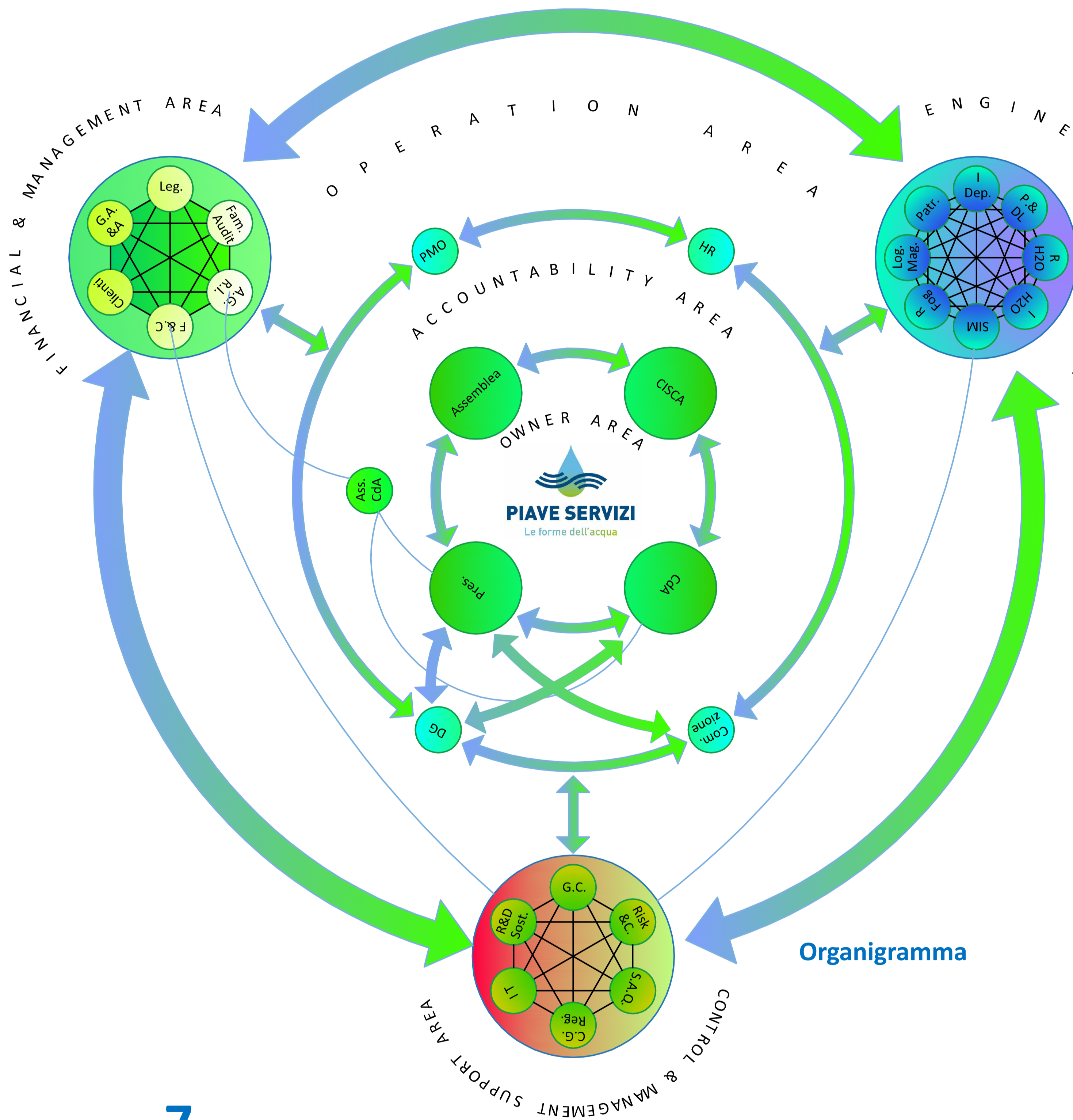
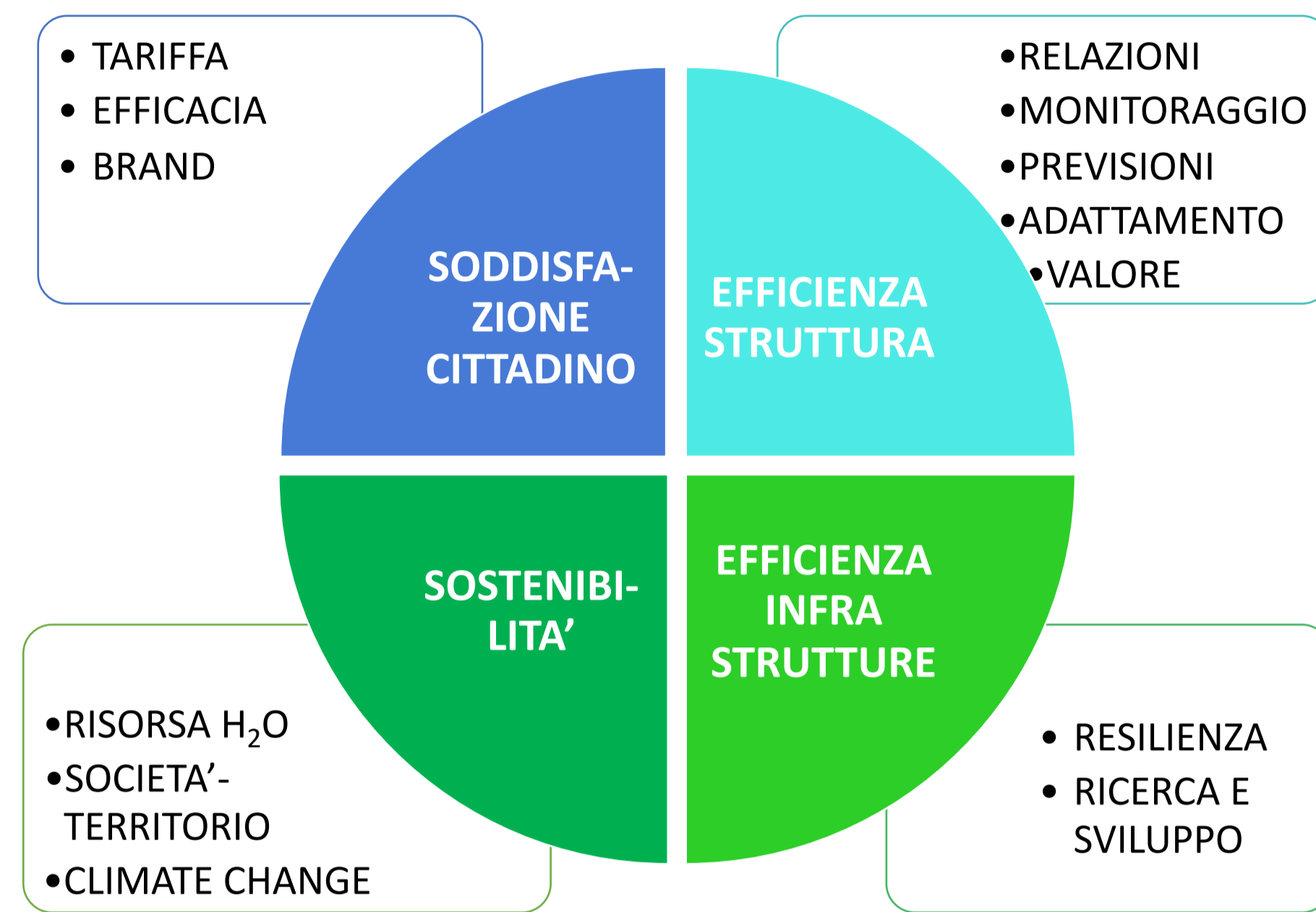
VISION

In Piave Servizi vogliamo:

lasciare il ciclo idrico integrato migliore di quello che abbiamo trovato

essere il riferimento nel territorio per l'ambiente acqua

2. GLI OBIETTIVI DELLO STRATEGICO PIANO INDUSTRIALE



Organigramma

3. IL PROJECT WORK



5. IL TEAM DEGLI AGENTI DEL CAMBIAMENTO

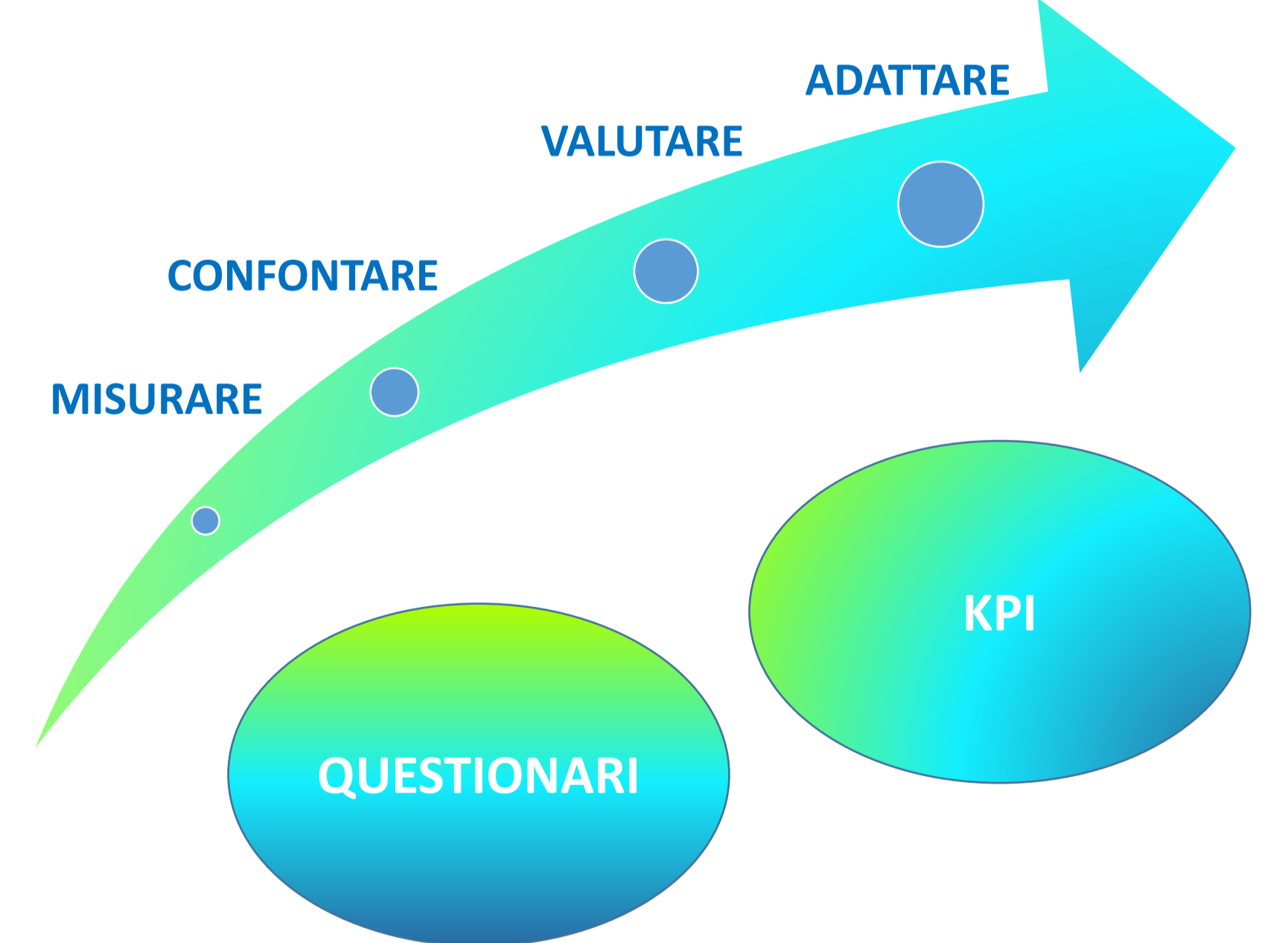
Per implementare il cambiamento, culturale, personale e comportamentale viene formato il **Team Agenti del Cambiamento**, trasversale per competenze, soft skills, età, esperienza e area di lavoro. Sono state individuate e misurate per ogni componente le skills più rilevanti per il team dalle quali attingere per rimuovere gli ostacoli alla transizione. Il Team lavora con **Regole** condivise.

COSA FA IL TEAM?

PLASMA VISIONE E STRATEGIE



8. VERIFICHE E MISURE - RADICAMENTO



«NON POSSIAMO GOVERNARE IL VENTO MA POSSIAMO **MONITORARLO** E **ADATTARE** LE VELE PER RAGGIUNGERE LA META»
parafasando Seneca

7. COMUNICAZIONE

La Comunicazione è fondamentale ed integrante nell'implementazione di un cambiamento organizzativo

